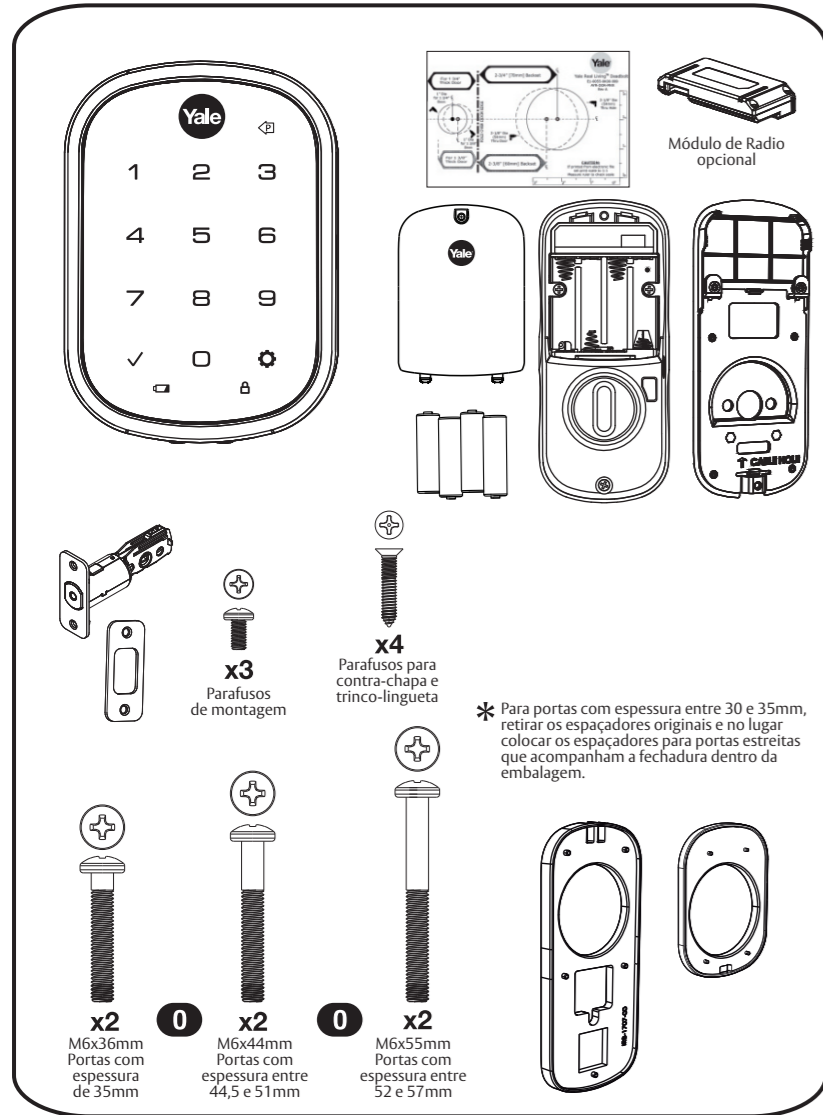




Manual do Usuário e de Instalação

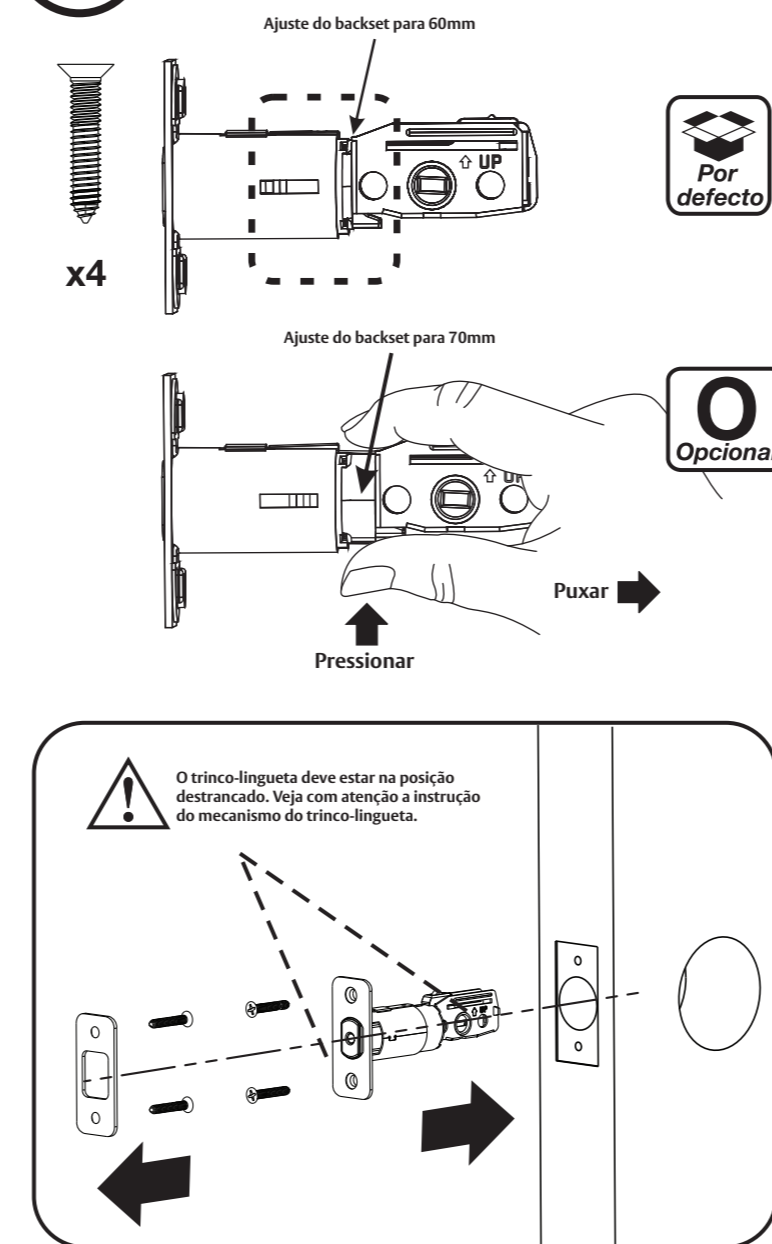
Fechadura com Trinco-lingueta e Teclado Touchscreen YRD256



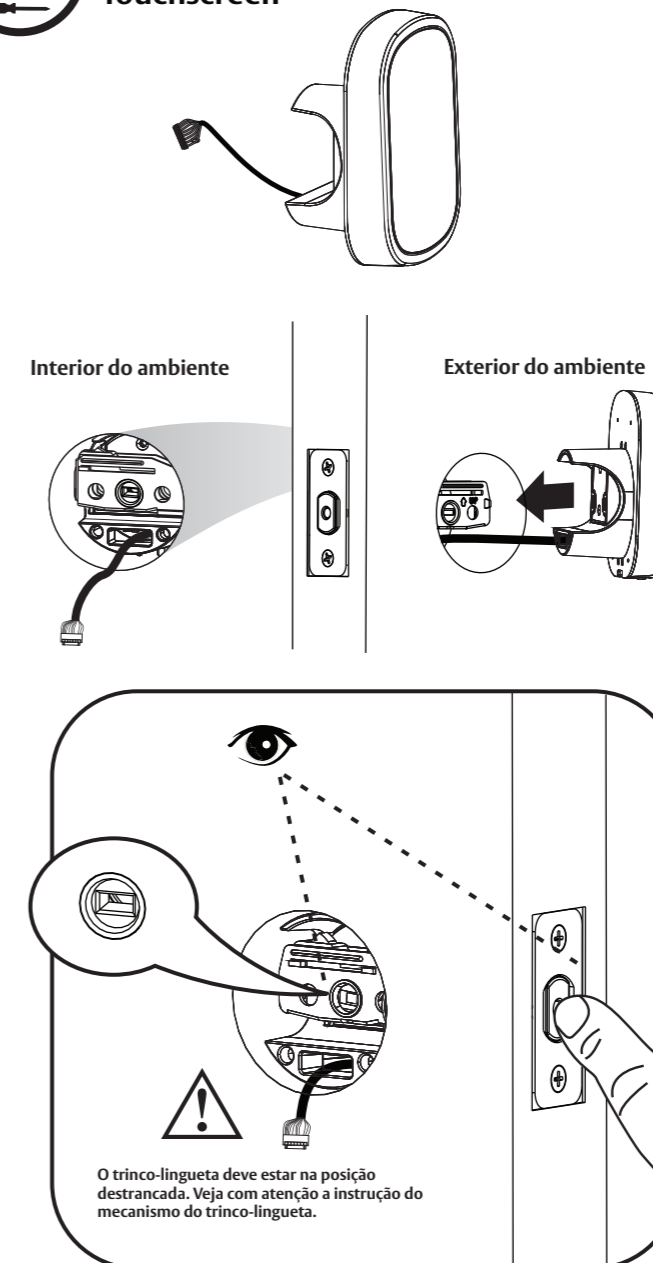
Preparação para a instalação



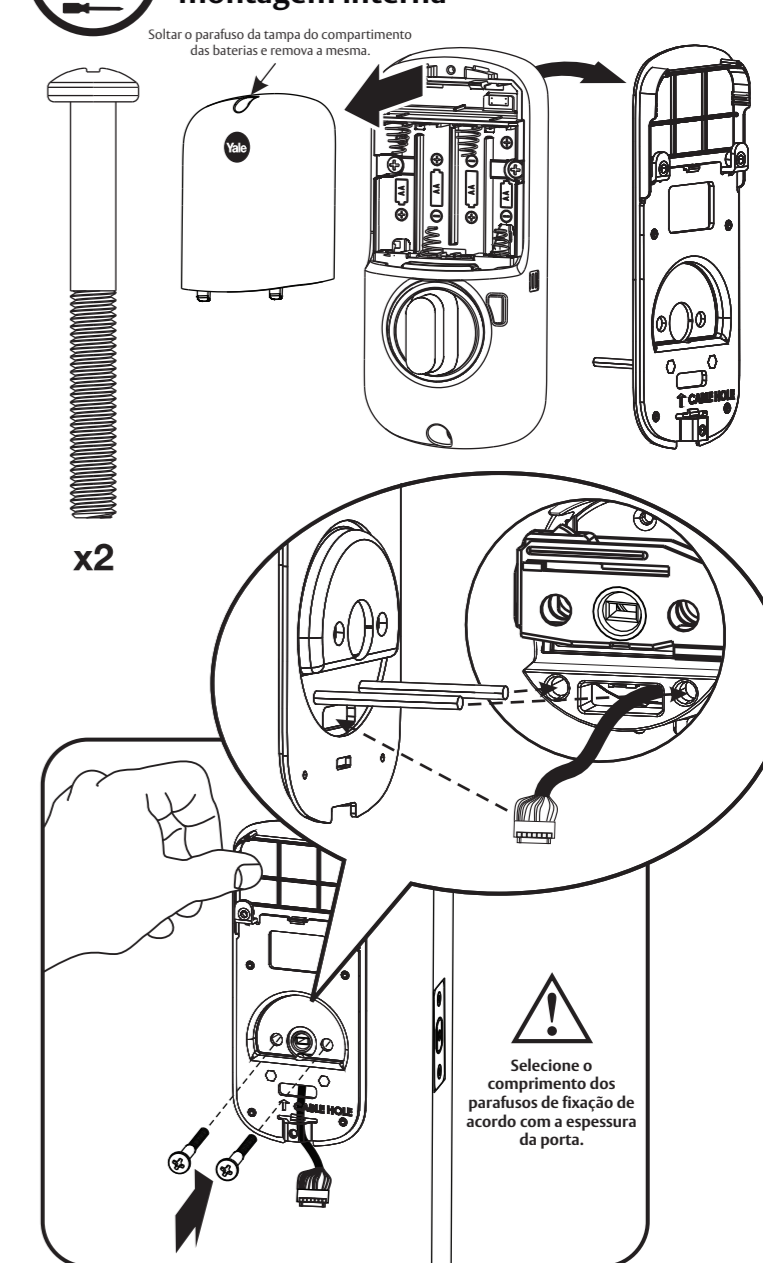
1 Instalação do trinco-lingueta e contra-chapa



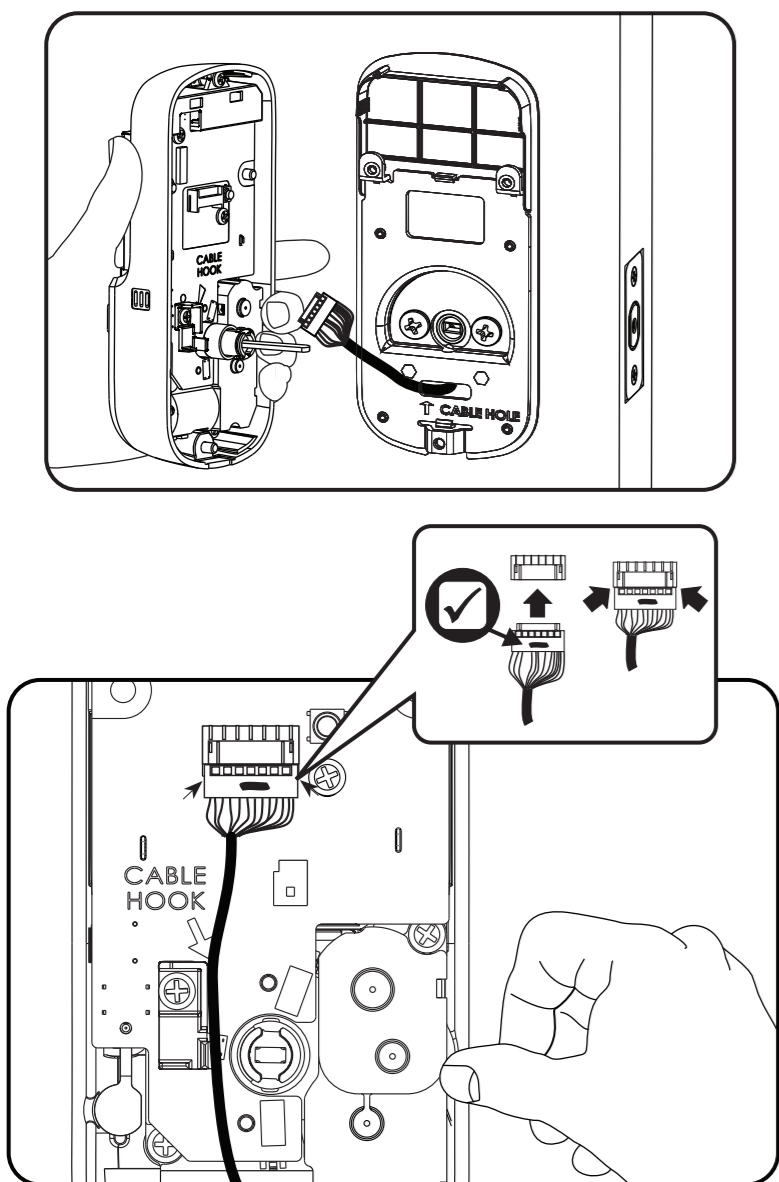
2 Instalação do teclado Touchscreen



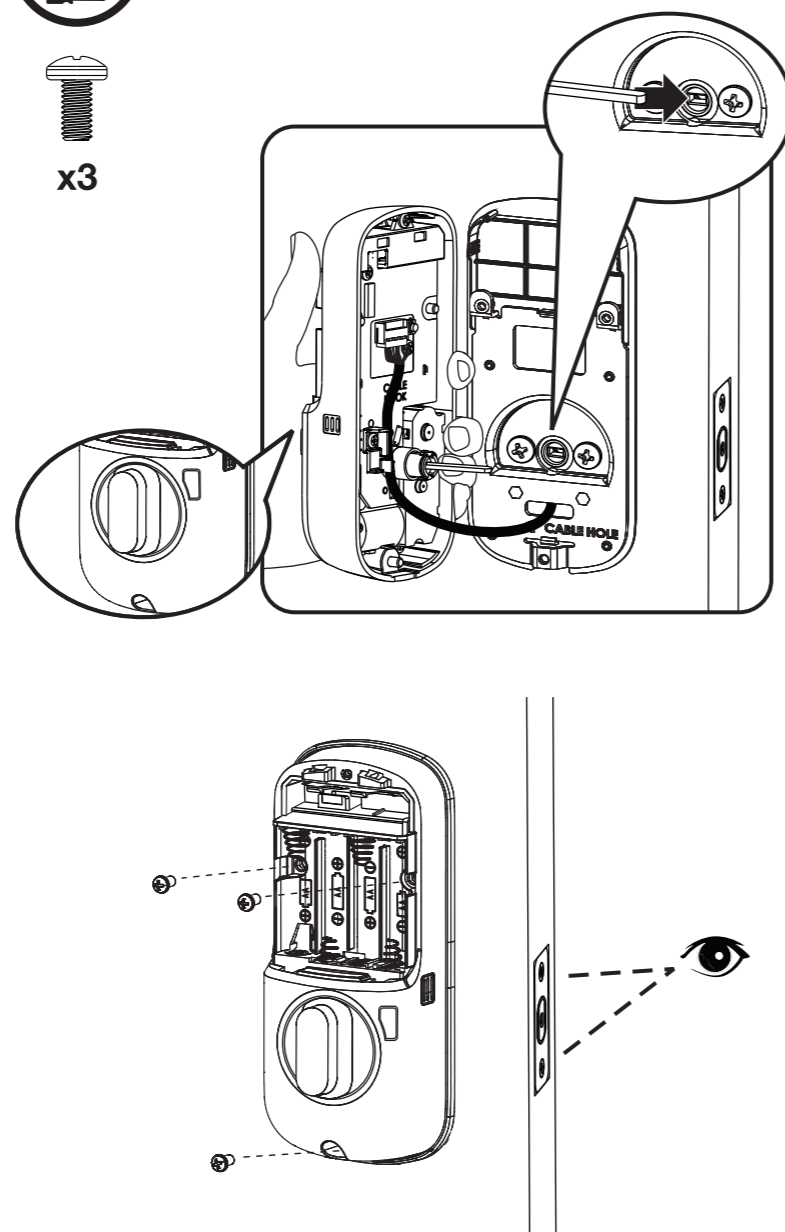
3 Instalação da placa de montagem interna



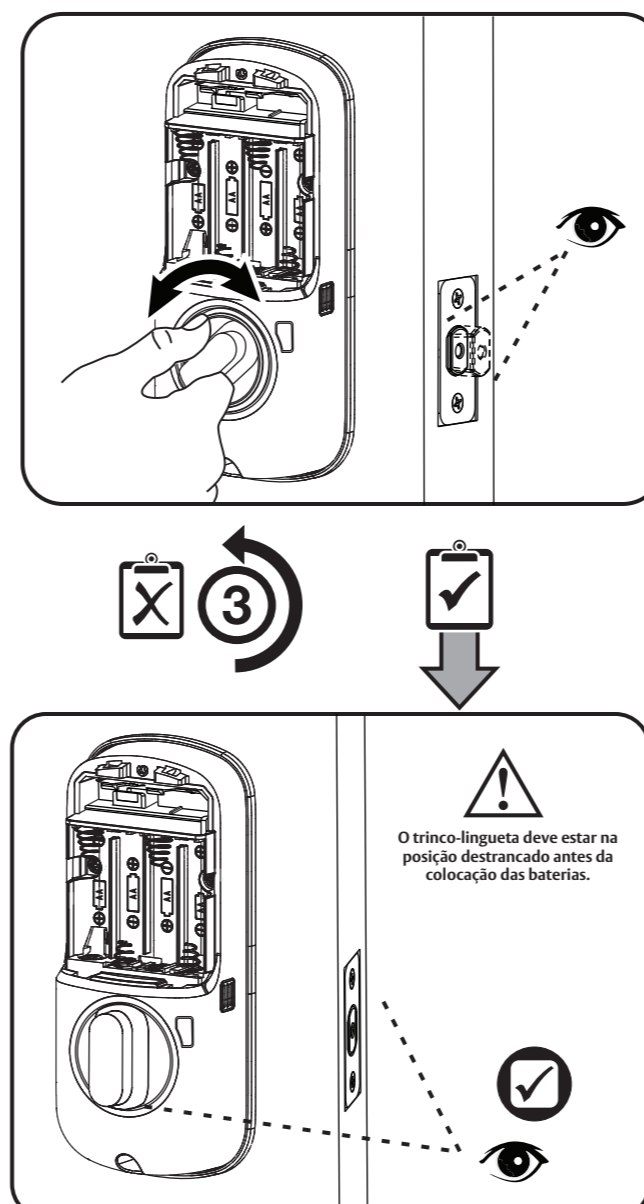
4 Conexão do cabo



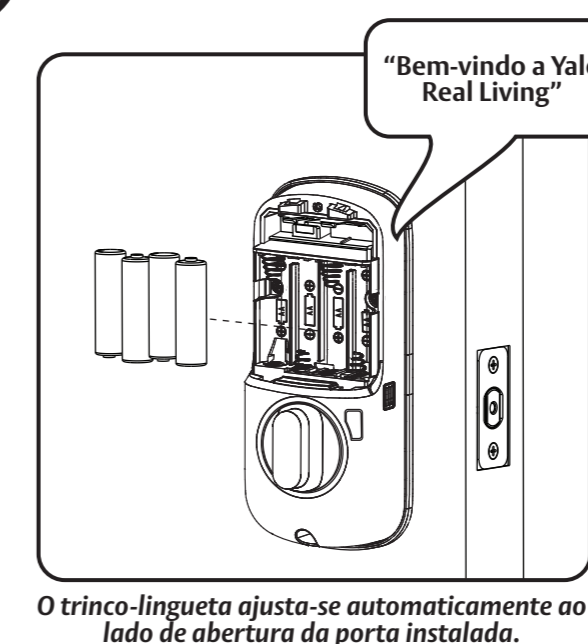
5 Instalação da parte interna da fechadura



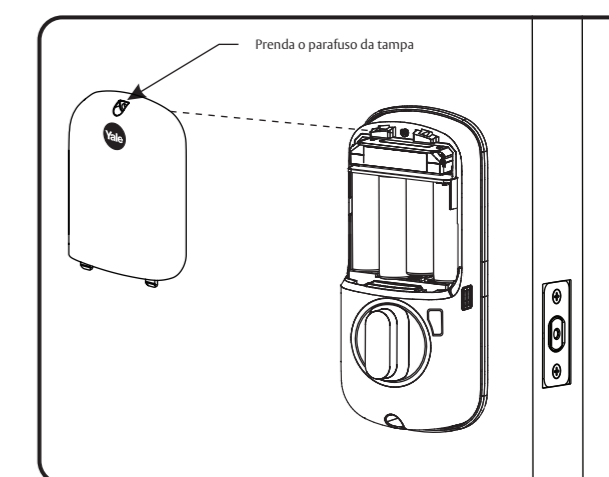
Testes de funcionamento



6 Instalação da tampa do compartimento das baterias/Ajuste do lado de abertura da porta



8 Instalação da tampa do compartimento de baterias



Parabéns! Você instalou com sucesso a Fechadura YRD256. Veja as instruções de programação no verso deste manual.



7 Instalação do Módulo de Rede

