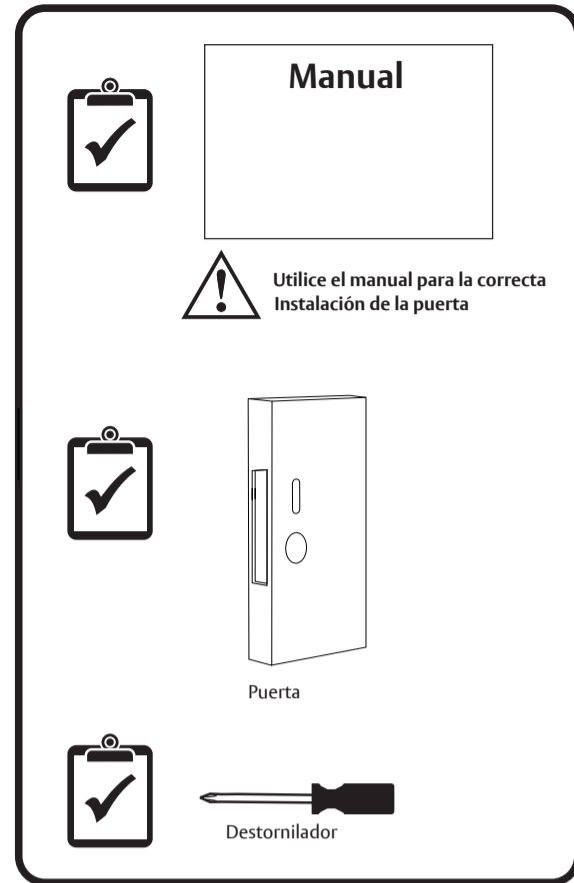


Le invitamos a leer el presente manual  
Alimentación 6 Vcc, requiere 4 pilas AA de 1.5 Vcc



**Preparación para la instalación**

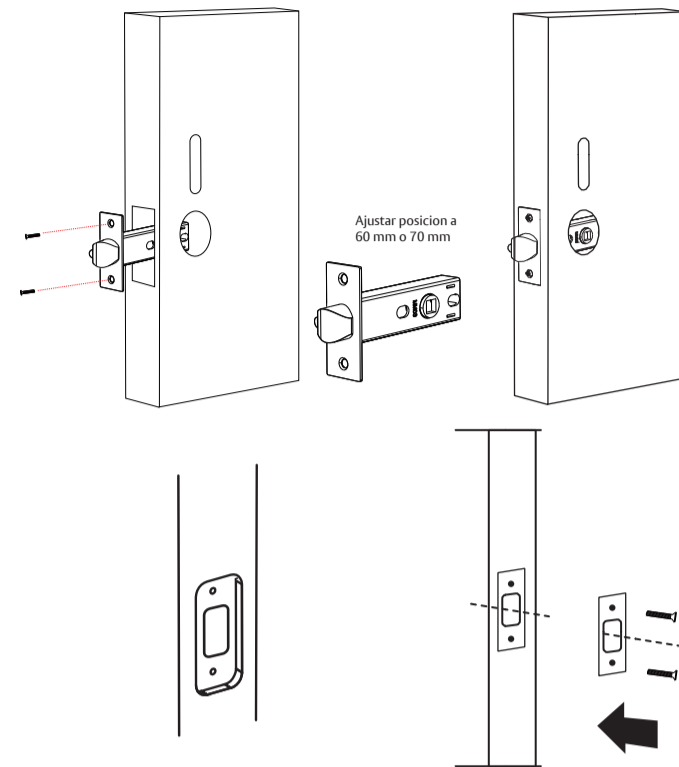


**ATENCIÓN!!!**  
Este producto no puede ser instalado en lugares con incidencia de sol y/o lluvia



**1**

**Instalación de la cerradura y el contrafrontal**



Se puede instalar en puertas que abren a la derecha y a la izquierda.



Apertura de puerta para la izquierda

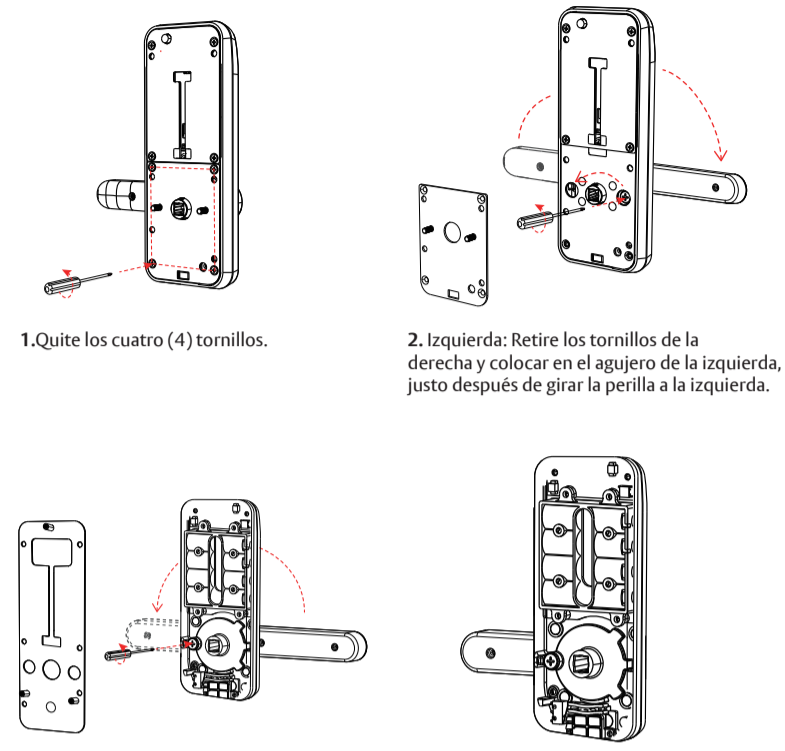


Apertura de puerta para la derecha

**2**

**Ajuste de la manija para puerta izquierda y derecha**

Aviso: Ajuste la manija de acuerdo a la dirección en la que usted abre la puerta



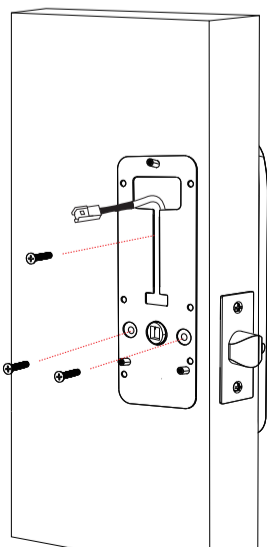
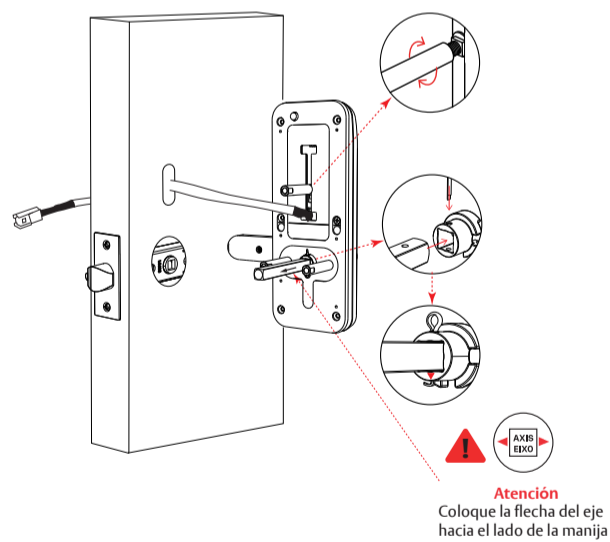
Ejemplo de manija izquierda y derecha.



**3**

**Instalación de la parte externa**

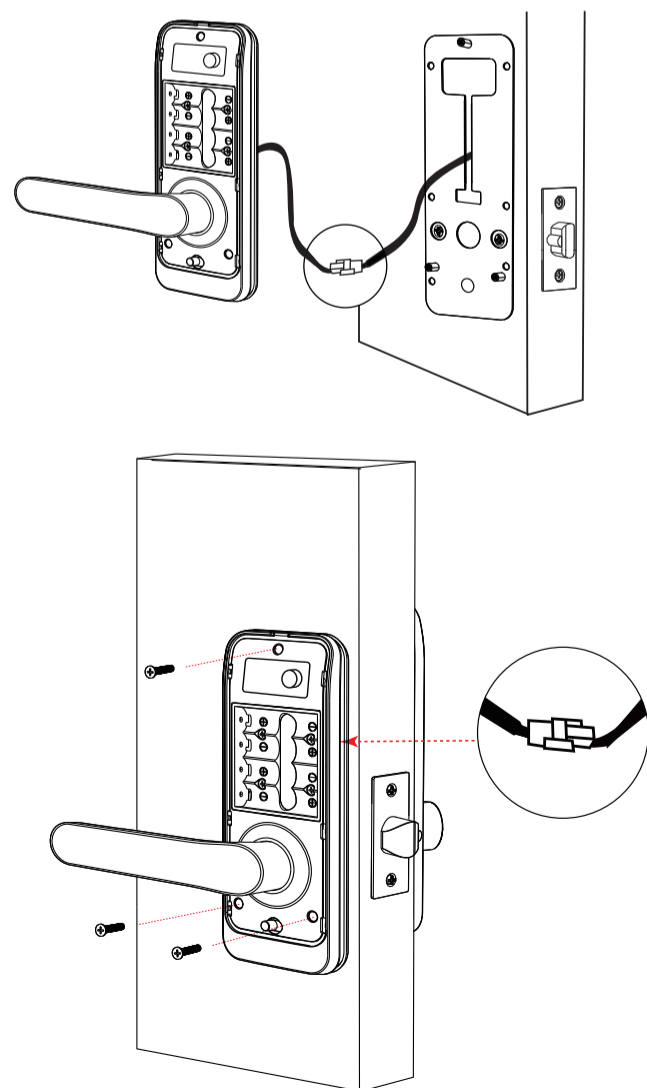
**Atención-** Ver tabla de accesorios - Cerradura electrónica YMC300 (Adecuación al grosor de la puerta).



Fijar placa interna

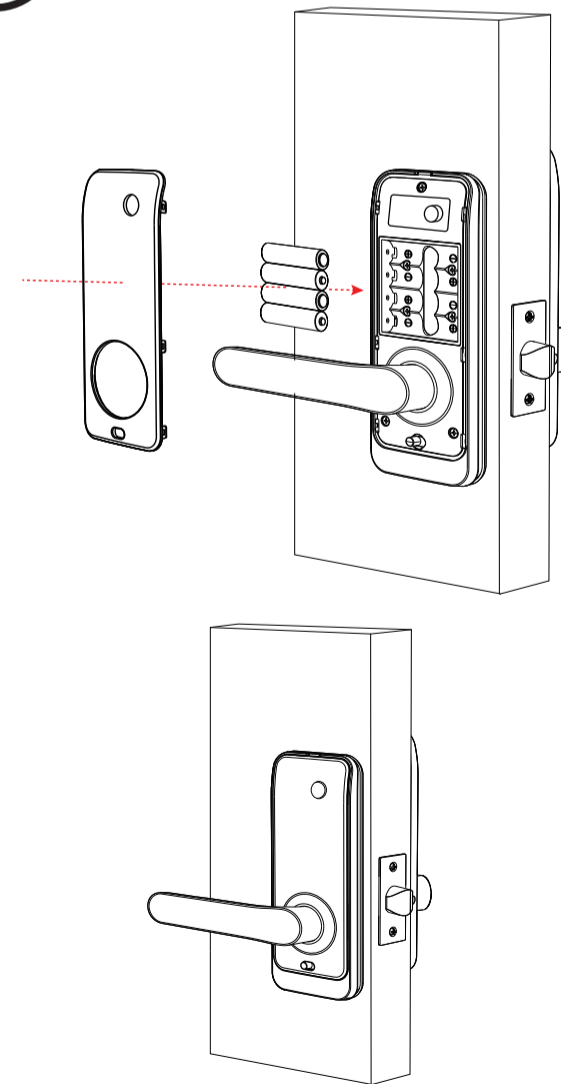
**4**

**Conexión e instalación de cables parte interna**



**5**

**Instalación de la tapa de las pilas**



Felicidades! Ha instalado correctamente la cerradura YMC300  
Consulte las instrucciones de programación al final de este manual.

**Instrucciones de Programación**

Teclado Touchscreen

Parte Interna de la Cerradura



**Ativación de la cerradura**

La creación del código maestro debe realizarse antes que cualquier otra programación.  
Capacidad máxima de códigos de usuario: 250

