

ES El Hub **Yale Connect** permite conectar hasta un máximo de 16 componentes, compatibles con Yale Connect, a una red Wi-Fi® para controlarlas desde un dispositivo móvil donde sea que te encuentres.

EN The **Yale Connect** Hub allows to connect up to 16 Yale Connect components to a home or business Wi-Fi® network. Using a smart device connected to internet, you will be able to remotely control the components.

PT O Hub **Yale Connect** permite conectar até 16 dispositivos compatíveis com Yale Connect a uma rede Wi-Fi® para serem controlados através de um dispositivo móvel de onde você estiver.

Compatibilidad | Compatibility | Compatibilidade

ES El Hub Yale Connect es compatible con los siguientes componentes (visitar nuestras páginas de internet para obtener los componentes compatibles actualizados):

- Cerraduras digitales YMF30/40, Yale Real Living Cerrojo (YRD221) y Yale Real Living Manija (YRL221) con módulo ZigBee incorporado.
- Cerraduras de Sobreponer y Cantonera Eléctricas con la opción de control remoto incorporadas.
- Electro Imanes con módulo de control remoto incorporado.

EN Yale Connect Hub is compatible with the following components (please visit our website for the latest compatible components):

- Digital door locks: YMF30/40, Yale Real Living Deadbolt (YRD221) and Yale Real Living Lever (YRL221) with a ZigBee module installed in lock.
- Rim lock and electric strikes with remote control option added.
- Magnetic locks with remote control module option added.

PT O Hub Yale Connect é compatível com as seguintes fechaduras:

- Fechaduras YMF30/40, Yale Real Living sem maçaneta e Yale Real Living com maçaneta com módulo ZigBee incorporado.
- Fechaduras e fechos elétricos que tenham a opção de utilização por controle remoto.
- Eletroímã que tenha a opção de utilização por controle remoto.

ES ¡Antes de comenzar!

Necesitas:

- Tener un dispositivo móvil (Tablet o Smartphone) con sistema operativo iOS 7 + o Android 4.0.3 +.
- Disponer de una red Wi-Fi® conectada a internet, que no tenga restricciones ni necesite proxy para salir a internet.

EN Before starting!

You will need the following:

- Smart device (phone or tablet) with iOS 7+ or Android 4.0.3 +.
- Wi-Fi® network connected to internet, and no proxy setting to connect to internet.

PT Antes de começar!

É necessário:

- Um dispositivo móvel (Tablet ou Smartphone) com sistema operacional iOS 7 ou superior ou Android 4.0.3 + ou superior.
- Dispor de uma rede Wi-Fi® que não tenha restrições nem necessita de configurações de proxy para realizar a conexão.

ES Verificar señal de Red Wi-Fi®

En el lugar en donde se instalará el nuevo **Yale Connect Hub**, tu dispositivo móvil (Smartphone o Tablet) tenga, por lo menos, dos rayas/ondas de nivel de señal Wi-Fi®.

EN Verify Wi-Fi® signal strength

Verify that the intended place for the **Yale Connect Hub** has at least two lines in the Wi-Fi® signal strength icon.

PT Verificar sinal de Rede Wi-Fi®

Verifique se o local pretendido para instalação do **Yale Connect Hub** possui pelo menos duas linhas no ícone de intensidade do sinal Wi-Fi®.



De no tener buena recepción de señal de red Wi-Fi® recomendamos optimizar la instalación, reubicando el router/modem y/o Yale Connect Hub o utilizando un router/módem Wi-Fi® de mayor alcance.

In case there is no good Wi-Fi® reception, we recommend moving the Yale Connect Hub or router closer to each other, or obtaining a router with stronger Wi-Fi® range.

Caso não tenha um bom sinal de Wi-Fi, recomendamos que o Hub Yale Connect seja instalado próximo do roteador de Wi-Fi, ou que seja realizada a troca por outro roteador de maior alcance.



Yale Connect Hub
Control independiente de hasta 16 productos Yale Connect. Control up to 16 Yale Connect Compatible products. Controle independente de até 16 productos Yale Connect.
Tensión de alimentación 5V 1A. Power supply 5V 1A. Tensão de alimentação 5V 1A.
Consumo de energía menor a 1W. Power consumption less than 1W Consumo de energia inferior a 1W.
Temperatura de funcionamiento -5 a 40°C, hasta 80% de humedad sin condensación. Operating temperatura -5 to 40C, up to 80% humidity without condensation. Temperatura de funcionamento -5 a 40°C, até 80% de umidade sem condensação.
Entrada Micro USB. Micro USB power supply port. Entrada Micro USB.

Yale Connect Hub
Botón de Join. Join button. Botão de integração.
LEDs testigo de encendido, enlace y actividad. LED lights showing power, activity and pairing process. LEDs indicativos de energia, conexão e atividade.
Comunicación inalámbrica (Antenas internas): Wi-Fi® 2,4GHz b/g/n. IEEE802.15.4 2,4GHz 433,92 Mhz.
Wireless communication (Internal antennas): WiFi 2.4gz b/g/n. IEEE802.15.4 2,4GHz 433.92 Mhz.
Comunicação de Rede (Antenas internas): Wi-Fi 2,4GHz b/g/n. IEEE802.15.4 2,4 GHz. 433,92 Mhz.

www.yaleconnecthub.com	
<p>México</p> <p>ASSA ABLÖY México, S.A. de C.V. R.F.C. AAI1961204CH Pelicano No. 242, Cal. Granjas Modernas. C.P. 07460, CDMX, México LADA SIN COSTO: 01 (800) 702 8900 servicio.clientes@assaabloy.com www.yalemexico.com</p>	<p>Brasil</p> <p>ASSA ABLÖY Brasil Sistemas de Segurança Ltda Rua Augusto Ferreira de Moraes, 618 Sao Paulo, SP, Brasil CEP 04763-001 Tel: 0800-77 22 000 / (11) 5693-4700 www.yale.com.br</p>
<p>Peru</p> <p>Importado y distribuido por: ASSA ABLÖY Peru S.A. Dirección: Av. Camino Real N. 456 Torre Real, Piso 12, San Isidro. Lima 27, Lima - Peru RUC: 20553449490 www.yalelatinoamerica.com</p>	<p>Colombia</p> <p>Importado y distribuido por: Cerraduras de Colombia Carracol S.A.S. Calle 12 No. 32 - 39 Bogotá, Colombia Tel: (57) 1 596-2000 www.yaleclombia.com</p>
<p>Other Latin American Countries</p> <p>ASSA ABLÖY Chile J. Joaquín Prieto 395 Bun, Santiago, Chile Tel: (56-2) 560-9200 www.pol.cl</p>	

Para que tu nuevo **Yale Connect Hub** quede funcionando, deberás realizar 3 pasos:
 For the **Yale Connect Hub** to function properly, you should follow these 3 steps:
 Para que o **Yale Connect Hub** funcione corretamente, deverá seguir os 3 passos seguintes:

1

Instalar el Hub | Setting up the Hub | Instalação do Hub

! VERIFICAR SEÑAL DE RED Wi-Fi® EN DONDE SE INSTALARÁ EL HUB. VERIFY WI-FI® SIGNAL STRENGTH WHERE HUB WILL BE PLACED. VERIFICAR A FORÇA DO SINAL WI-FI® NO LOCAL ONDE O HUB SERÁ INSTALADO.

- ES** Conectar el transformador a un toma corriente. Conectar el cable USB al transformador y el conector Mini USB al Hub.
- EN** Plug the USB charger to the wall outlet, then connect the USB cable to the USB charger and finally the cable to the Hub.
- PT** Conecte o carregador USB à tomada de parede, em seguida, conecte o cabo USB ao carregador, e finalmente, conecte o cabo ao Hub.

El LED central quedará parpadeando en verde. Esto indica que esta en "Modo Conectar" preparado para vincularse a una red Wi-Fi®.
 The central LED will blink every two seconds approx. This means the hub is in pairing mode and ready to be added to the Wi-Fi® network.
 O LED central verde piscará por aproximadamente 2 segundos. Isto indica que está em "Modo Conexão" pronto para ser adicionado à rede Wi-Fi®.



2

Instalar la aplicación Yale Connect en tu dispositivo móvil. Install the Yale Connect app in the smart device. Instalar o aplicativo Yale Connect neste dispositivo.

- ES** Escanée el código con tu dispositivo móvil para descargar la aplicación **Yale Connect**, disponible para iOS y Android. Completar los datos de registro antes de iniciar la vinculación a la red Wi-Fi® de tu nuevo Yale Connect Hub. Podrás registrarte utilizando los perfiles de tus redes sociales Facebook o Google+.
- EN** Scan the QR Code with your Smart device to download the **Yale Connect** app, which is available for iOS and Android devices. You will need to create a Yale Connect account before starting the pairing process. You can also sign in using your social media profile (Facebook or Google+).



Connect

- PT** Escanear o código QR com seu dispositivo móvel para baixar o aplicativo **Yale Connect**, disponível para iOS e Android. Completar os dados de cadastro antes de iniciar a conexão com da rede Wi-Fi® com o Hub Yale Connect. Também poderá registrar-se utilizando seu perfil de sua rede social, Facebook ou Google+.

**! Tu dispositivo móvil debe estar conectado a la red Wi-Fi® de tu hogar y esta debe tener conexión a internet durante todo el proceso de vinculación.
 The Smart device has to be connected to the home's Wi-Fi® network and have access to internet during all the pairing process.
 O dispositivo utilizado deverá estar conectado à rede Wi-Fi® e ter acesso à internet durante todo o processo.**

3

Vincularlo a la red Wi-Fi® Pairing Hub to Wi-Fi® network Vincular Hub à rede Wi-Fi®

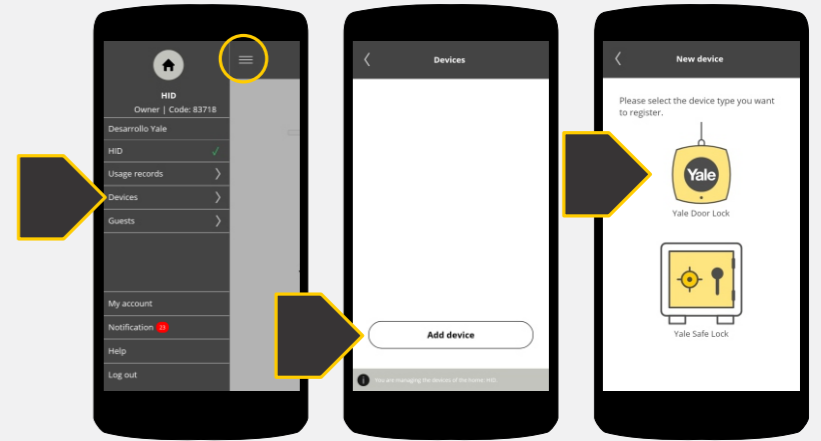
- ES** Para controlar tu Hub, deberás vincularlo a la red Wi-Fi® de tu hogar desde la aplicación **Yale Connect**. Para agregar un nuevo Hub, dirige te a Menú / Dispositivos: y tocá en "Agregar dispositivo" para iniciar el proceso de vinculación.
 NOTA: Para asegurar un buen resultado, no interrumpir el proceso de vinculación.
- EN** To Access the Hub, you must pairing to your home's Wi-Fi network using the **Yale Connect** app. If you already have a paired Hub or have previously used the app, go to Menu / Devices and select "Add device" to start the Yale Connect Hub pairing process.
 Note: Please do not interrupt the process to ensure a successful pairing.

- PT** Para controlar o Hub, deverá vinculá-lo à rede Wi-Fi® à partir do aplicativo **Yale Connect**. Se desejar adicionar mais dispositivos, vá até Menu/Dispositivos/ e toque no "Adicionar dispositivo" para iniciar o processo.
 NOTA: Parta assegurar que isto seja concluído com sucesso, não interrompa o processo.

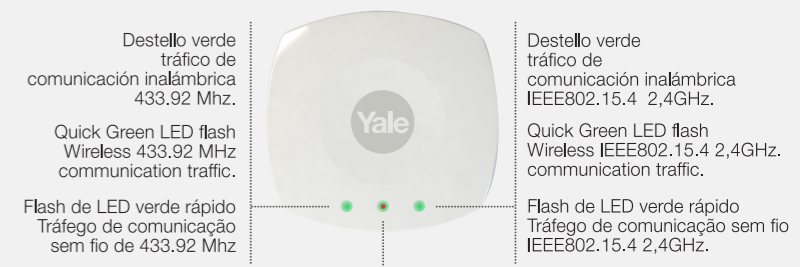
- ES** Para dispositivos Android, la app Yale Connect reconocerá tu Hub Wi-Fi® y te solicitará ingresar la clave de tu red. Para dispositivos iOS, deberás ir a los ajustes del dispositivo y seleccionar la red Wi-Fi® de Hub Yale Connect (identificada como YALEXXXX). La aplicación te guiará paso a paso para realizar el proceso de vinculación y configuración. Una vez finalizado este proceso podrás realizar la vinculación de los componentes Yale Connect.

- EN** For Android devices, the Yale Connect App will automatically recognize the Hub and will ask you to type in your Home's Wi-Fi® password. For iOS devices, you will need to access the smart device settings and connect to the Yale Connect Hub Wi-Fi® (listed as YALEXXXX). Then the app will then guide you through the pairing and configuration process. Once finished with this process you will be able to add Yale Connect components.

- PT** Para dispositivos Android, o aplicativo Yale Connect reconhecerá o seu roteador Wi-Fi® e solicitará a senha de acesso para conectar à sua rede. Para dispositivos iOS, deverá ir em Ajustes e selecionar a rede Wi-Fi® do Hub Yale Connect (identificada como YALEXXXX). O aplicativo guiará passo a passo para a finalização do processo e vínculo e configuração. Uma vez finalizado este processo poderá realizar a conexão de seus equipamentos Yale ao Yale Connect.



- ES** Si terminado el proceso de instalación y vinculación del Hub el LED central queda parpadeando en rojo, es factible que haya ingresado mal la clave de tu red Wi-Fi®. Deberás realizar nuevamente el proceso de vinculación a la red Wi-Fi® de tu hogar. Reinicia el Hub presionando el botón reset en la parte trasera del mismo, hasta que se prenda un LED verde, para volverlo a "Modo Conectar" (entre 5 y 10 segundos).
- EN** If the pairing process has ended and the Hub's central LED is flashing red, it is possible that you might have typed in the wrong password on your home's Wi-Fi® network. You will have to restart the pairing process by setting the Yale Connect Hub in pairing mode – press the reset button on the back of the Hub until a green LED light is visible (around 5 to 10 seconds).
- PT** Se o processo for finalizado e o LED central estiver piscando em vermelho, é possível que tenha ingressado com uma senha incorreta de sua rede Wi-Fi. Deverá realizar novamente o processo. Reinicie o Hub pressionando o botão reset localizado na parte traseira do equipamento, até que o LED retorne à cor verde, estando novamente em "Modo Conectar" (entre 5 e 10 segundos).



LED Central rojo: falla conexión a internet.
 LED Central parpadeo verde: Hub en "Modo Conectar".
 LED Central destello OK.
 LED Central parpadeo rojo: falla conexión de red.
 Central LED red: no internet connection.
 Central LED continuous green flash: Hub is in pairing mode.
 Central LED green intermittent flash: Hub functioning properly.
 Central LED continuous red flash: no LAN connection.
 LED Central vermelho: falha de conexão de rede.
 LED Central piscando em verde: Hub em "Modo Conectar".
 LED Central verde intermitente OK.
 LED Central piscando em vermelho: falha acesso à internet.